

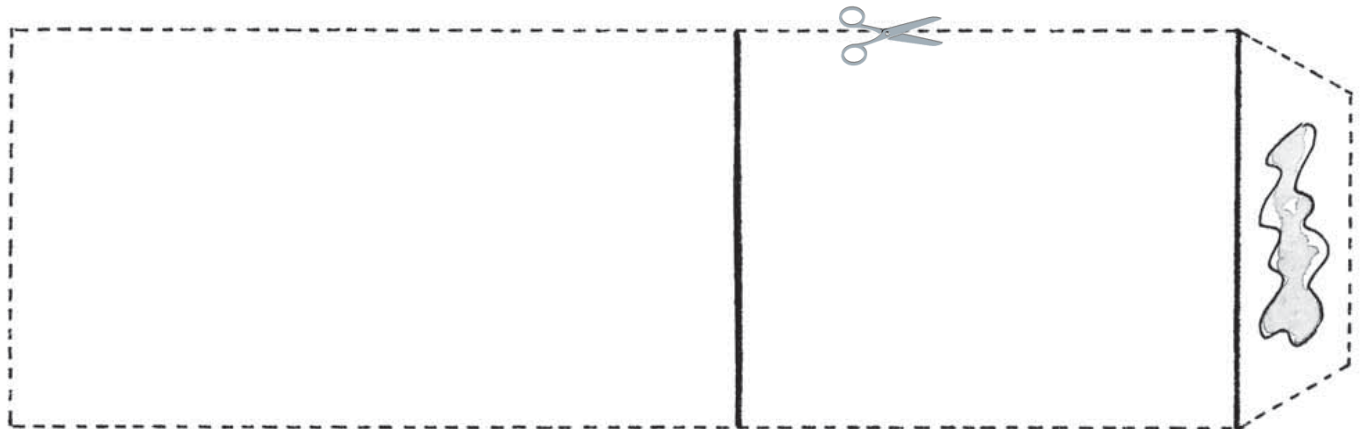
## Das Experiment der Woche: Warum fliegt ein Flugzeug?

Wie kann ein Flugzeug fliegen, obwohl es so schwer ist?  
Es ist doch viel schwerer als ein Schmetterling oder ein Vogel!



Ein Experiment zeigt es dir.  
Bastele einen Flugzeugflügel. Und den bringst du dann zum Abheben!

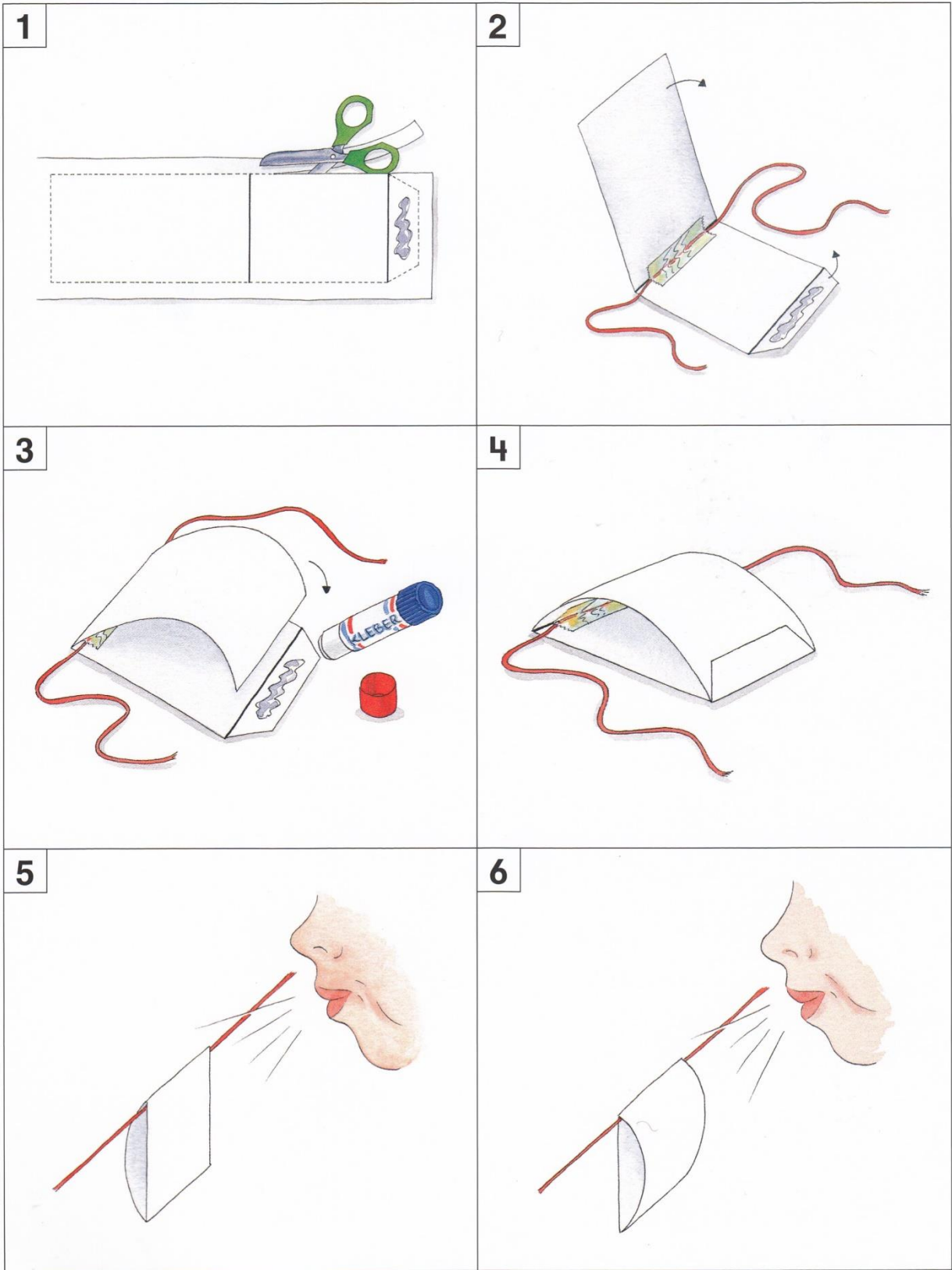
### Ganz einfach nachgebaut – Flugzeugflügel als Bastelvorlage



#### Du brauchst:

1. Bindfaden
2. Tesafilm
3. Klebstoff
4. Schere
5. Bastelvorlage für den Flügel
6. Bastelanleitung auf der nächsten Seite





Hier male ich auf, was passiert, wenn ich gegen den Flugzeugflügel puste:

Viel Spaß dabei wünscht euch eure Frau Krause-Kuper!